

DAHUA HDAW1100M28 - CAMARA DOMO ALTA DEFINICION HDCVI 720P / 1 MEGAPIXEL / LENTE 2.8 MM / SMART IR 20 MTS



[DAH396002]

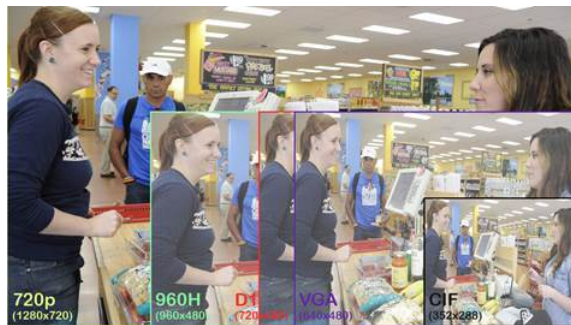
La Cámara **HDAW1100M28** es un Cámara que cuenta con la Tecnología desarrollada por DAHUA llamada **HDCVI** en la cual se transmite Video de Alta Definición mediante cable coaxial en el caso de esta Cámara a **720p** (1280x720). Puede ser utilizada en Ambientes Exteriores debido a su índice de Protección **IP66**.



Otra de las Ventajas que ofrece esta tecnología es la distancia de transmisión ya que puede mandar la señal de Video a una distancia de **500 metros** con cable coaxial tipo **RG59** sin la necesidad de ningún transceptor además de costo relativamente menor que la tecnología IP y HD-SDI éstas y muchas otras Ventajas encontrara en la Tecnología **HDCVI**. La tecnología **HDCVI** transmite Señal de Video Hasta **400 Metros** mediante cable **UTP** y transceptores **HDCVI**.

Ventajas de HDCVI vs Análogo

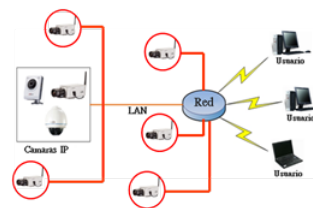
La Principal Ventaja del Sistema **HDCVI** contra el Actual sistema análogo es la Grabación en Alta Definición mientras en **HDCVI** se puede grabar en **720p** o **1080p** (dependiendo del sistema) en el sistema análogo actual tenemos la máxima resolución de 960H.



Ventajas de HDCVI vs IP

La Principal Ventaja del Sistema **HDCVI** frente al sistema IP es la Visualización de las cámaras en tiempo real sin ningún tipo de retraso debido a la conexión directa entre el DVR y la Cámara, además de la conexión simple sin necesidad de conectar equipo extra como switches, routers.

HDCVI vs. IP



- Tiempo Real, No Delay.
- Conexión Simple.
- Mas Estable.

Ventajas de HDCVI vs HD SDI

La principal Ventaja del Sistema **HDCVI** frente al Sistema HD SDI es el **menor costo** y la mayor distancia de transmisión de Video en Alta Definición, mientras HDCVI transmite Video Hasta 500 Metros en HD-SDI es sólo hasta 100 Metros.



COMPARATIVA TECNOLOGIA HDCVI

Tipo	Analógico	HDSDI	IP	HDCVI
Resolución	D1, 960H	720P, 1080P	720P, 1080P, 5M, etc.	720P, 1080P
Cable	Coaxial	Coaxial	Red	Coaxial
UTP	Soportado	No	No	Soportado
Fluidez	Sin Retraso	Sin Retraso	<300ms	Sin Retraso
Calidad	Común	Clara/Sin Perdida	Perdida Codificación	Clara/Sin Perdida
Distancia	<300m	<100m	<100m	300~500m
Transmisión	Video	Video + Audio	Video + Audio+ Data	Video +Audio + Data
Instalación	Fácil	Fácil	Compleja	Fácil
Anti-interferencia	Fuerte	Débil	Fuerte	Fuerte
Precio	Bajo	Alto	Alto	Bajo

Principales Características

- 1 Megapíxel 720p (1280*720).
- 30 FPS@720p.
- Distancia de Transmisión **500 Metros RG59** y **250 Metros UTP (Transceptor HDCVI)**.
- Alta Definición.
- Día & Noche, AWB, BLC, 2D-DNR.
- Lente Fijo de 2.8mm.
- Luz IR 20 Metros.
- Función Smart IR.
- Exterior IP67.
- Carcasa Metálica.
- Temperatura de Operación -30°~60°C.
- 12VCD (no incluida).
- Consumo de Corriente 2.5Watts.
- Compatible Con DVRS HDCVI.